



PORI

HR-kuukausiraportti Huhtikuu 2026

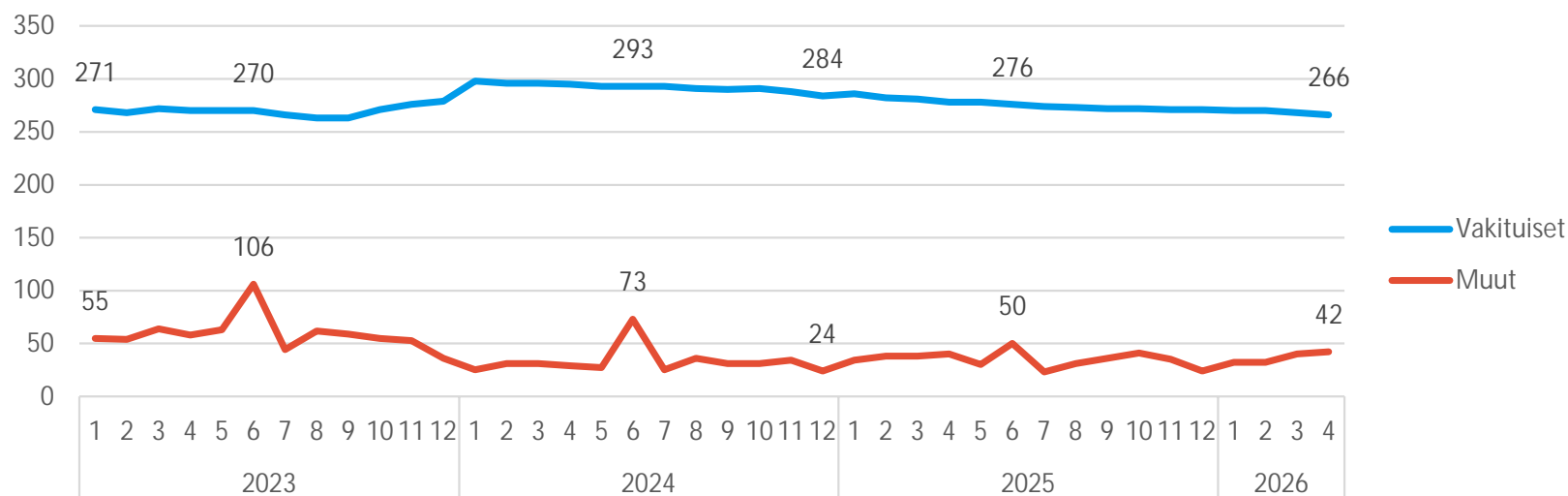
Porin Palveluliikelaitos

Henkilöstön lukumäärä (sisältäen sivuvirkaiset ja -toimiset)

	04/2026		
	2026	2025	ero
Vakituiset	266	278	-12
Sijaiset	21	22	-1
Muut määräaikaiset	21	18	3
Kaikki yhteensä	308	318	-10

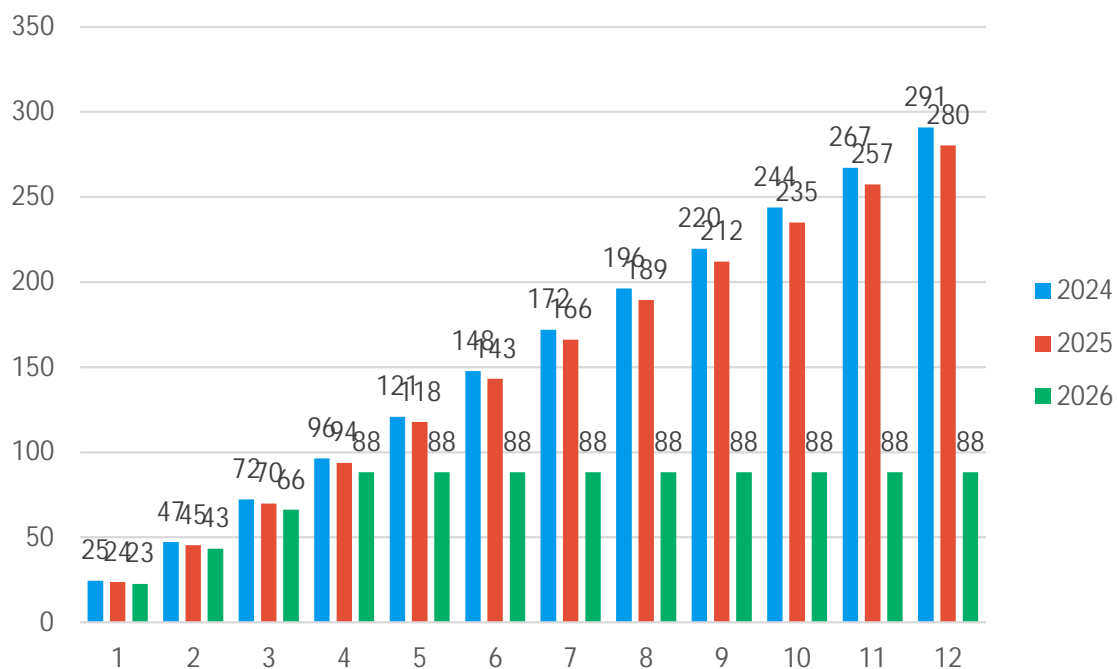
- Kokonaisuutena Palveluliikelaitoksen henkilöstö on vähentynyt edeltävän vuoden vastaavaan ajankohtaan verrattuna.
- Sekä vakituisen että määräaikaisen henkilöstön määrä on ollut pienempi edellisen vuoden vastaavaan aikaan verrattuna.
- Muutoksiin henkilöstömäärässä on vaikuttanut mm. puhtauspalveluiden optimointiprosessi.

Henkilöstön lukumäärä



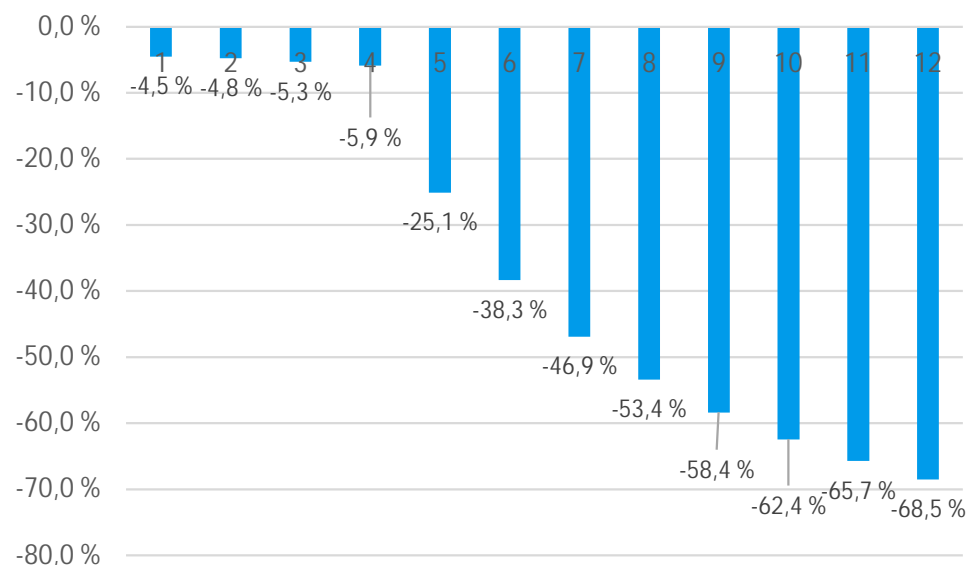
Palkallisten henkilötyövuosien kertymä

Palkalliset henkilötyövuodet (HTV2)



- Keskimääräisesti henkilöstöä on ollut vähemmän kuin vuonna 2025.

HTV2 kum vs edellinen vuosi HTV2 kum [%]



Henkilöstökustannusten seuranta

- Tasajaolla arvioituna tulisi olla vielä käyttämättä vähintään 66,67 prosenttia. Koska kesällä maksetaan lomakorvaukset ja vuoden aikana on toteutumassa sopimuskorotuksia, on syytä huomioida laskennallinen liikkumavara, jolloin käyttämättä tulisi olla noin 68,18 prosenttia.
- Oheisessa taulukossa esitetään kaikkien henkilöstökulutilien toteumat mukaan lukien sivukulut.
- Palveluliikelaitoksen henkilöstökulut ovat määrärahan sisällä.
- Puhtauspalveluiden optimointitoimet näyttäytyvät vielä vuonna 2026. Vakituisten ja määräaikaisten osuudet henkilöstöstä tasoittuvat vuoden loppua kohden, joka näkyy myös henkilöstökustannusten tasaantumisenä vakituisten ja määräaikaisten välillä.

2026					
4					
Riviotzikot	Toteuma_kum	Jäljellä MKS	MKS koko vuosi	Tot_kum_vs_MKS_koko vuosi (%)	
14180 Porin Palveluliikelaitos	-3 430 902,02	-8 424 138,07	-11 855 040,09	-71,06%	
+ 141800 Hallinto ja talous	-43 698,91	-132 809,89	-176 508,80	-75,24%	
- 141801 Ateria ja puhtaus	-3 387 203,11	-8 291 328,18	-11 678 531,29	-71,00%	
+ 14180100 Ateria ja puhtaus hallinto	-157 117,83	-380 020,06	-537 137,89	-70,75%	
+ 14180110 Riihikedon palvelualue	-707 235,53	-1 790 657,47	-2 497 893,00	-71,69%	
+ 14180120 Noormarkun palvelualue	-412 083,72	-938 886,23	-1 350 969,95	-69,50%	
+ 14180130 Joenrannan palvelualue	-609 211,02	-1 489 153,60	-2 098 364,62	-70,97%	
+ 14180140 Herralahden palvelualue	-559 169,37	-1 364 522,20	-1 923 691,57	-70,93%	
+ 14180150 Keskustan palvelualue	-465 509,85	-1 167 775,04	-1 633 284,89	-71,50%	
+ 14180160 Meri-Porin palvelualue	-476 875,79	-1 160 313,57	-1 637 189,36	-70,87%	
Kaikki yhteensä	-3 430 902,02	-8 424 138,07	-11 855 040,09	-71,06%	

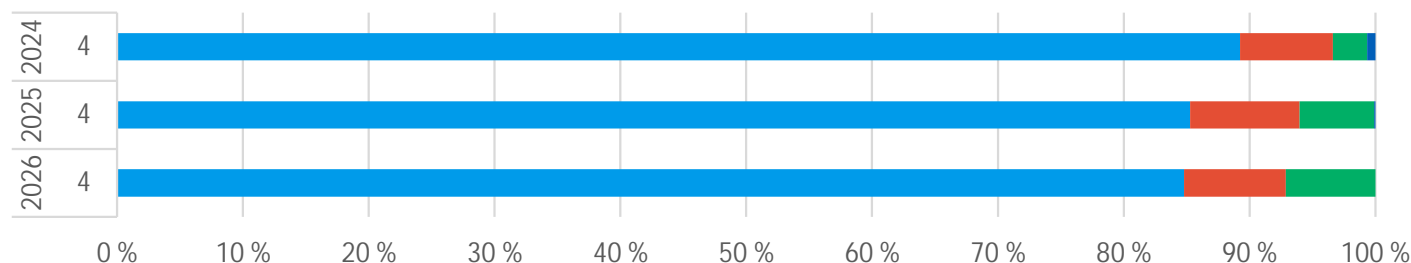


Vakituisen henkilöstön osuus koko henkilöstöstä

(HTV2 kertymän mukaan)

- Henkilöstöstä 84,79 % on vakituudessa työsuhteessa Palveluliikelaitokseen.
- Vakituisten määrä on vähentynyt vertailuvuoteen nähden.
- Palveluliikelaitoksella on ollut vuoden 2025 alkupuolella yksi työllistetty henkilö. Työllistämiskausi on alkanut vuoden 2024 puolella.
- Vuonna 2025 alkanut puhtauspalveluiden optimointiprosessi näyttäytyy vielä vuonna 2026.
Vakituisten ja määräaikaisten osuudet henkilöstöstä tulevat muuttumaan vuoden loppua kohden.

Palvelussuhteen luonteiden suhteellinen osuus henkilöstön kokonaislukumäärästä

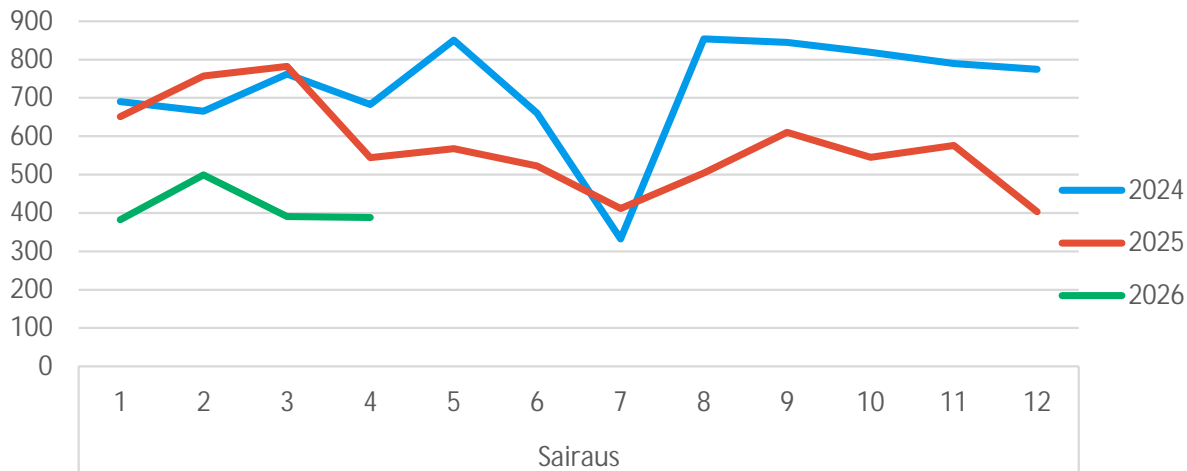


	2026	2025	2024
	4	4	4
■ Vakituiset	84,79%	85,27%	89,24%
■ Sijaiset	8,08%	8,69%	7,37%
■ Muut määräaikaiset	7,13%	5,93%	2,72%
■ Työllistetyt	0,00%	0,11%	0,67%



Yhteismitallistetut terveysperusteiset poissaolot, ilman työllistettyjä

Sairauspoissaolot, kalenteripäivät kuukausittain



- Yhteismitallistettujen, kumulatiivisten, terveysperusteisten poissaolojen määrä on alhaisempi kuin vuoden 2025 vastaavana ajankohtana.
- Hyvään poissaolojen määrän kehitykseen ovat vaikuttaneet mm.
 - käynnissä oleva työkykyprojekti ja sen toimenpiteet.
 - Puhtauspalveluissa lisääntyneellä robotiikan käytöllä on ollut positiivinen vaikutus.
 - Lisäksi poissaolojen määrän laskuun vaikuttaa esihenkilöiden sekä henkilöstön lisääntynyt avoin keskustelu.

	2026	2025	2024	ero vuoteen 2025	ero vuoteen 2024
4. kuukausi	Kalenteripäivää / HTV2 kum.	Kalenteripäivää / HTV2 kum.	Kalenteripäivää / HTV2 kum.	Poissaolojen muutos-%	Poissaolojen muutos-%
Sairaus	18,8	29,2	29,1	-35,6%	-35,3%
Työtapaturma	0,4	1,8	2,0	-80,1%	-82,0%
Kaikki yhteensä	19,1	30,9	31,0	-38,1%	-38,3%



Terveysperusteiset poissaolot koodeittain (ilman työllistettyjä)

- Lääkärin / työterveyshoitajan todistuksella myönnettävät sairauslomat ovat vähentyneet.
- Esimiehen luvalla myönnettyjen sairauslomien määrä on pysynyt vakaana edellisiin vuosiin nähden.
- Työtapaturmista johtuvat poissaolot ovat kokonaisuutena vähentyneet edelliseen vuoteen verrattuna.

Riviotsikot	2026	2025	2024
Sairaus	18,8	29,2	29,1
Liikennevahinko		1,3	1,3
Sairausloma	14,8	23,2	23,1
Sairausloma,esimiehen lupa	3,7	3,8	3,9
Vapaa-ajan tapaturma	0,3	0,8	0,8
Sairasloma, 1. päivä palkaton		0,0	
Työtapaturma	0,4	1,8	2,0
Työmatkatapaturma		0,9	1,0
Työtapaturma	0,4	0,8	1,0
Kaikki yhteensä	19,1	30,9	31,0



Terveysperusteiset poissaolot palvelualueittain

Sairauspoissaolot (ilman tapaturmia), pv/htv2

